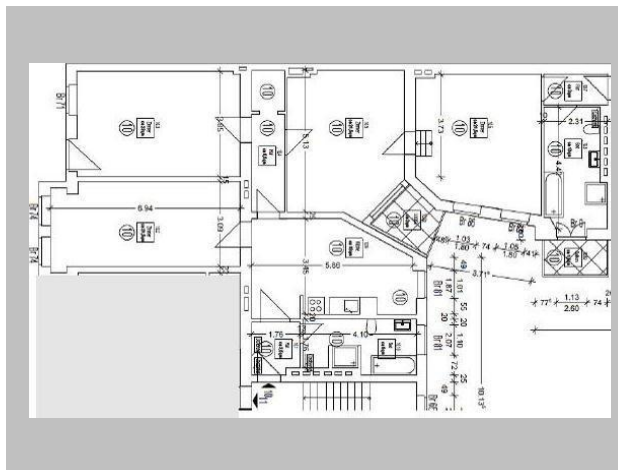


Appartement spacieux dans Bâtiment sur Rue à Prenzlauer Berg!

Détails de l'appartement

Type d'appartement	appartement
Nombre de pièces	4
Surface	141 m ²
Etage	3
Situation	Bâtiment sur rue
Charges mensuelles	280 EUR
Année construction	1900
Etat	Soigné
Type de chauffage	individuel
Balcon/Terrasse	Non
Ascenseur	Non
Cuisine	Oui
Prix	371.800 EUR
Prix par m²	2.636,88 EUR
Commission agence	7,14 % TVA incl.

La commission est due à la signature du contrat de vente notarié.



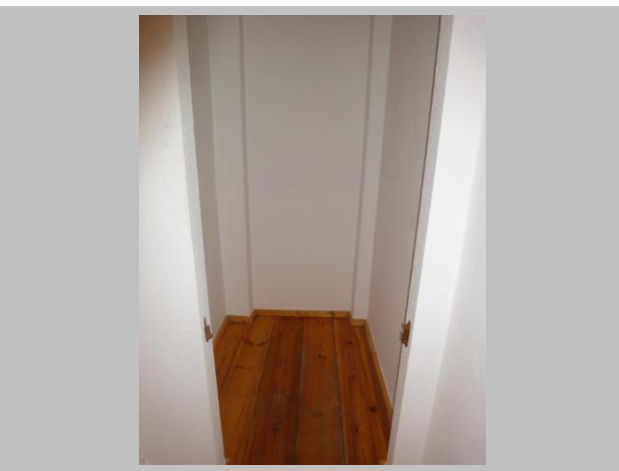
Description de l'appartement, immeuble et environs

L'objet est un Berliner „Altbau“ (bâtiment ancien) typique construit au tournant du 20^{ème} siècle. Il se trouve dans le quartier prisé du Prenzlauer Berg et se compose d'un bâtiment sur rue, d'une aile et d'un arrière-bâtiment avec une cour verte. L'entrée est décorée avec du stuc et du carrelage ancien en bon état.

L'appartement a une surface de 141 m² et se situe au 3^e étage dans l'aile du bâtiment. Il dispose de 4 pièces lumineuses (dont 3 chambres) avec un parquet en bois, d'une grande cuisine et de deux salles de bains. Les deux balcons sont orientés sud et ouest. Le stuc au plafond et

les portes anciennes sont bien préservées. L'appartement est dans un bon état et propose une vraie ambiance chaleureuse du vieux Berlin.

La Korsörer Straße se situe dans le nord du quartier populaire de Prenzlauer Berg. La Schönhauser Allee est au coin de la rue et offre une connexion parfaite aux transports en commun (S-Bahn, tramway et bus). Les transports desservent tous les quartiers de la ville. Commerces, restaurants et cafés sont à deux pas et le Mauerpark se trouve devant la porte!

Galerie des images

Les informations contenues dans ce document sont strictement confidentielles. Ce document est la propriété intellectuelle d'ADEN Foncier et ne peut pas être diffusé sans l'accord d'ADEN Foncier. ADEN Foncier s'engage à prendre un soin tout particulier dans la véracité des informations transmises. Toutefois, ces informations sont transmises par le propriétaire et ADEN Foncier ne peut donc en garantir l'exactitude. Ce document ne saurait donc constituer une offre contractuelle.